

Partnerships in mental health care



PARTNERSHIPS...

in mental

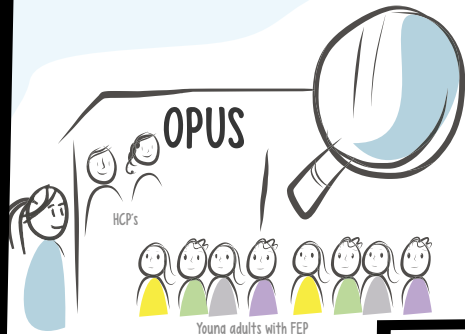


0:07 / 2:16



HD





Inspiration tour

AIM: To generate insights in the context to be designed for
METHOD: Observations and informal interviews
WHO: Young adults enrolled in early intervention schizophrenia program, HCP
WHERE: In-patient unit, Out-patient unit, home of patients
WHEN: October-December 2012

KEY FINDINGS: The context to be designed for is complex
- Everyday living is situated on many different arenas.
- Everyday living includes support from a large network of actors.

CONCLUSION: The technology must be flexible and customizable to work in a real time, real life setting.

Design of co-design process, step I

AIM: To decide on a generative toolkit for telling, making and enacting activities
METHOD: Literature review
WHEN: March-April 2013

What tools & techniques to facilitate reflection on empowerment?
How to establish a shared and concrete language about visions of future care?
How to grasp tacit knowledge and bring it into play?



Vi udvikler en app sammen!

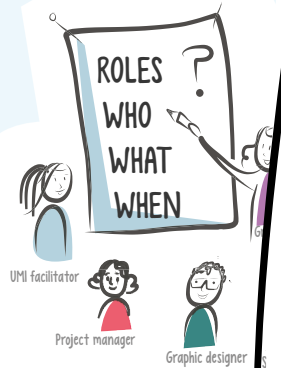
- Particimatorisk design som tilgang i udviklingen af smartphone appen MindFrame til unge i behandling for ny-diagnosticeret skizofreni

DPSN Konference 2014
Malene Terp

Design of co-design process, step II

AIM: To develop a plan for the co-design process
METHOD: Design meeting
WHEN: April 15th 2013

We create templates and a visual scaffold for story telling



Design of co-design process, step III

AIM: To clarify roles and activities in the co-design process
METHOD: Design meeting
WHEN: April 29th 2013



What is?
What could be?



The visual scaffold for expression in telling

Baggrund og motivation

At blive ramt af skizofreni beskrives ofte som at miste kontrol over sig selv og ens liv¹

mHealth interventioner fremhæves som en vej til at genvinde empowerment og kontrol i livet og således som et vigtigt element i processen med at komme sig af sygdommen og komme videre i livet²

Empowerment fremmende interventioner udviklet til mobil teknologi er imidlertid sparsomme og det er uvist, hvordan de skal designes for at understøtte patienter i livet med sygdommen³



Regeringens psykiatri udvalg peger på, at patienter bør inddrages i udviklingen af fremtidige løsninger, men er det muligt? Og hvordan kan man gøre det?

RESEARCH TAGS

#HCI #smartphone # mHealth #patient-centered care #empowerment #power #control #security #certainty #everyday living #schizophrenia #FEP #literature review

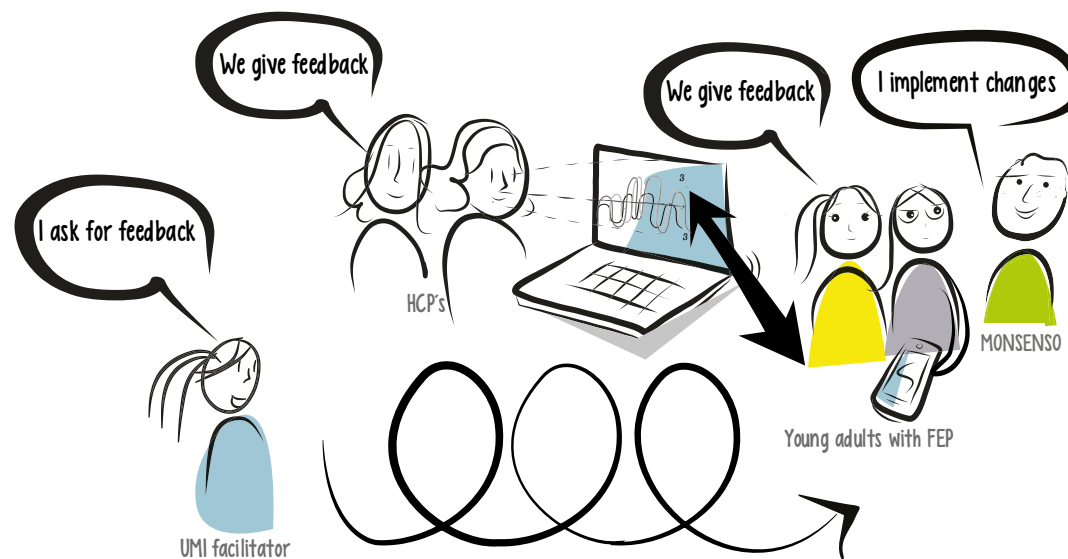
Projektets videnskabelige ramme

RQ: Hvordan kan participatory design anvendes som tilgang i udviklingen af smartphone teknologi med unge i behandling for ny-diagnosticeret skizofreni?

- Aktions forskning – viden konstrueres gennem reflektiv tænkning, dialog, handling og evaluering¹
- Participatory design – workshops og templates anvendes til at involvere patienter og til at give dem stemme²
- User innovation management (UIM) – Metode til at facilitere deltagelse i design processer³

PROJEKTETS PARTICIPATORY MINDSET:

- Patienter anses som skattekister til viden
- Design princippet er 'intet om os, uden os!'









RESEARCH TAGS

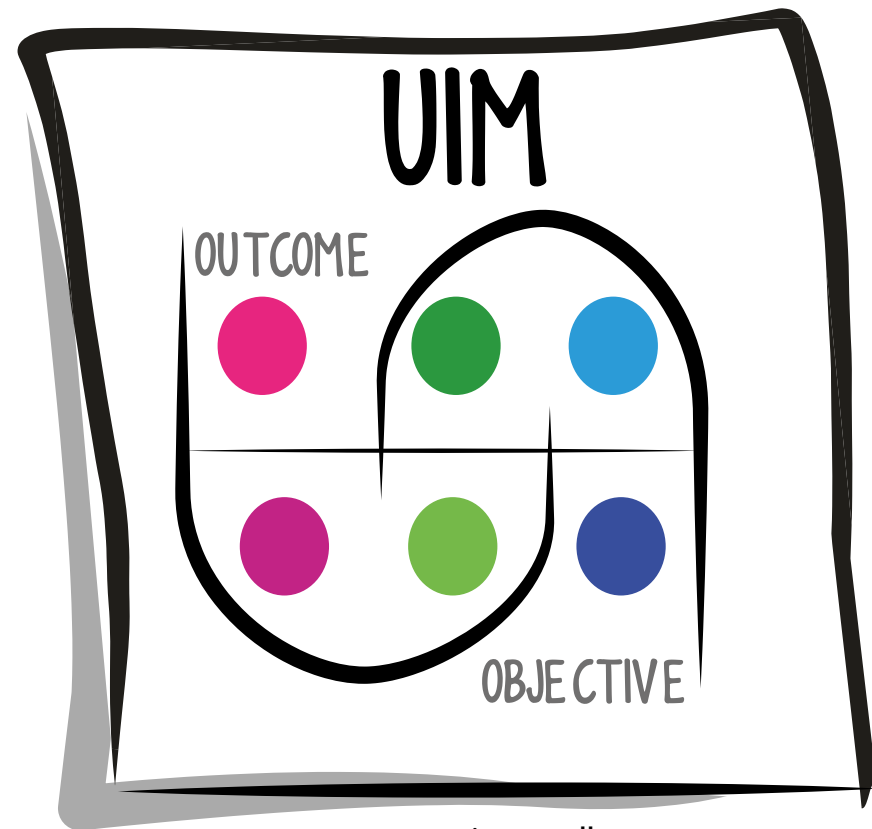
#research framework #action research #PAR #ladder of participation #design as reflexive practice #PD #researching vulnerable people
#UIM #e-UIM

Patienter som co-designere

PLANLÆGNING AF PROCESSEN:

UIM STEPS

-  **SELECT** Select users for the co-design process
-  **PLAN** Make a plan for the co-design process
-  **INSIGHT** Generate insights into current problems and needs
-  **VISION** Generate visions for possible futures
-  **SKETCH** Manifest design ideas through sketching
-  **PRESENT** Present concept to collaborators



www.uim.aau.dk

Hvad er 'opskriften' på det 'design-rum,' man ikke vil hjem fra?

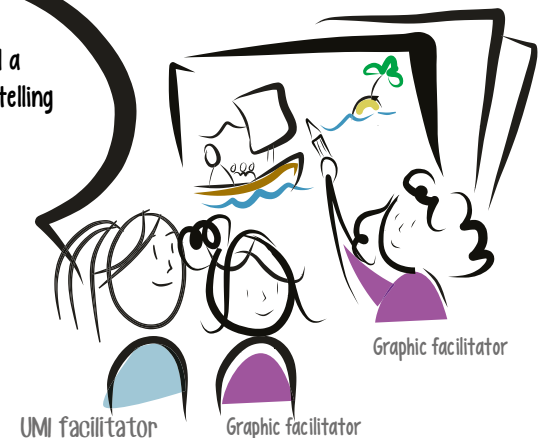


Antagelse: Et innovativt rum med klare rammer, 'højt til loftet' og med en klar værdisætning af deltagerne som uvurderlige skatte til viden gør co-design overskueligt og engagerende. Det viser sig ved, at deltagerne prioritere at deltage og engagerer sig aktivt i aktiviteter over tid.

REFLEKSIONER:

- Hvordan skaber vi en let og legende stil?
- Hvordan får vi fokus på liv fremfor på sygdom?
- Hvordan skabes en sandkasse for fælles læring?
- Hvordan opnås adgang til tavs viden?
- Hvordan udvikles sprog om det 'sprogløse'?
- Hvordan skabes fælles sprog?
- Hvordan omsættes sprog om visioner for fremtidig behandling til funktionalitet i en telefon?

We create templates and a visual scaffold for story telling



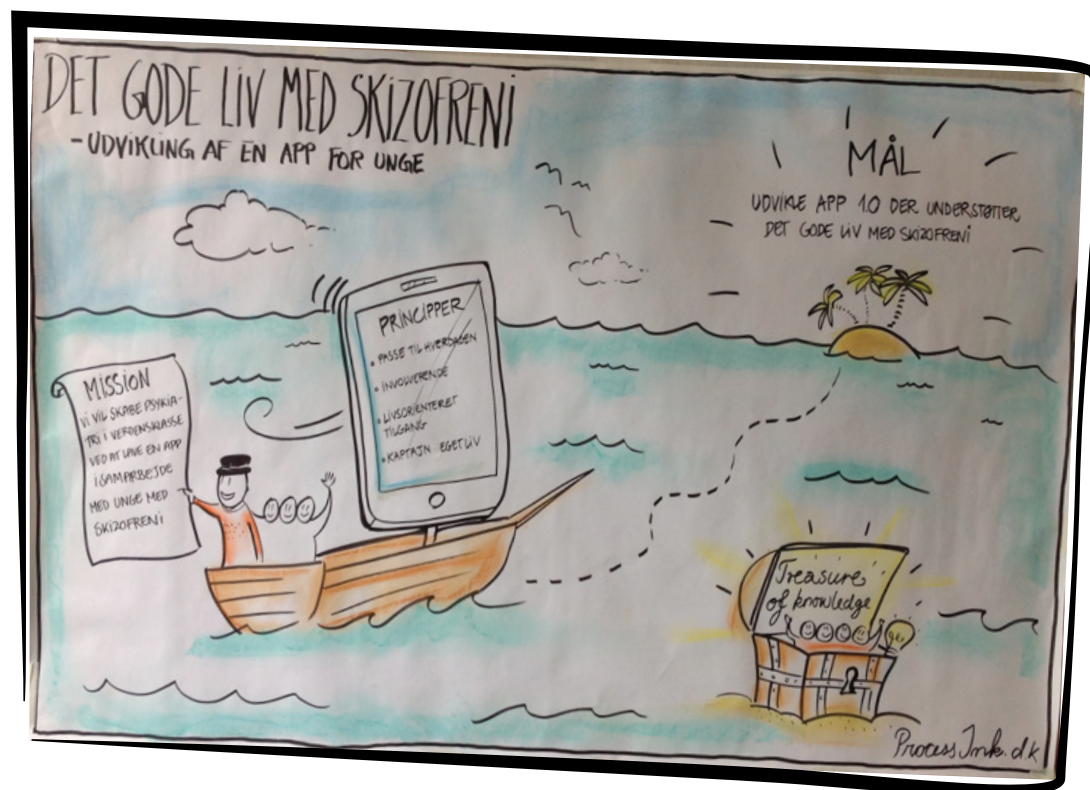
Rummet for co-design i MindFrame projektet

- Invitationen viser vores legeplads. ude i livet
- Invitationen værdisætter de unge som eksperter
- Invitationen rammesætter vores fælles mission - at udvikle en psykiatri i verdensklasse for unge med skizofreni



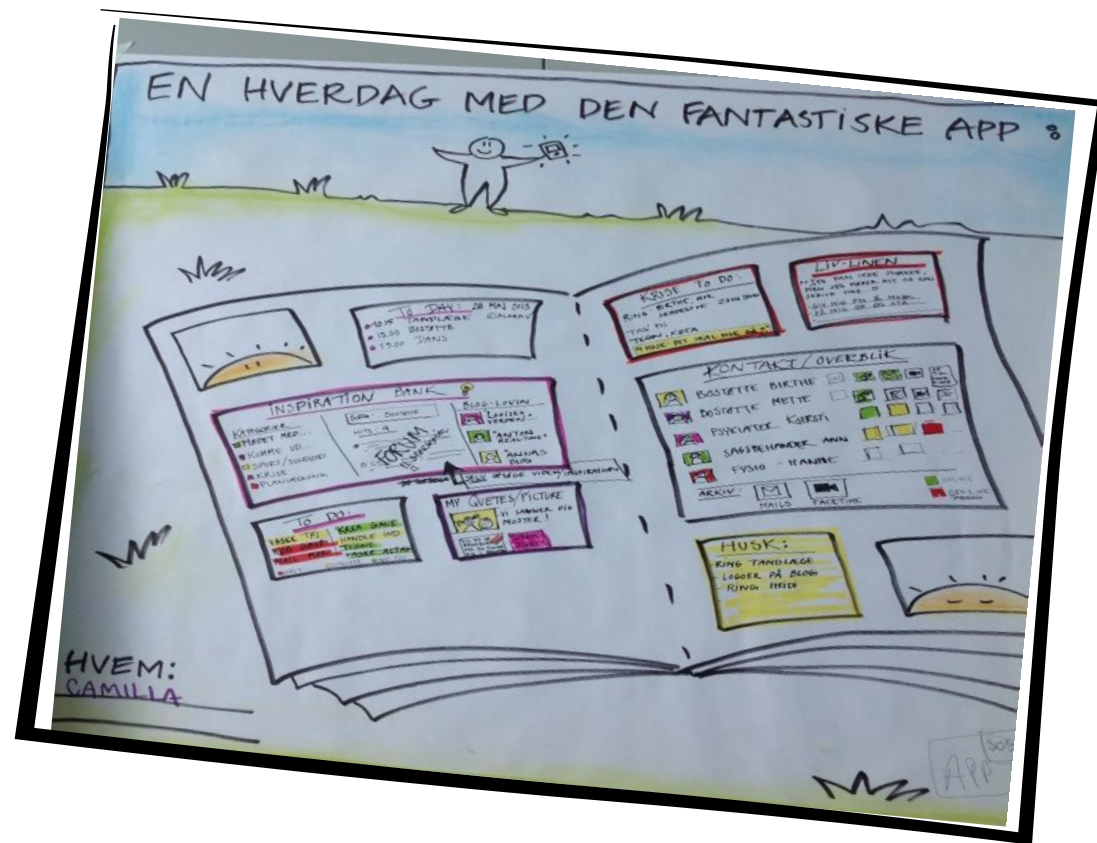
Grafisk scaffolding - en ramme & et fælles sprog

- Det tegnede sprog skaber visuel ramme for processen
- Det tegnede sprog er en dynamisk ramme for det vi deler
- Det tegnede sprog skaber overblik i processen - hvad er opgaven? Og hvordan kommer vi derhen?
- Det tegnede sprog skaber fælles platform for processen - vi er sammen i båden og rejser sammen mod målet
- Det tegnede sprog skaber ny identitet: Her er de unge designere ikke patienter. Her er de unge dem der giver - ikke dem der tager!



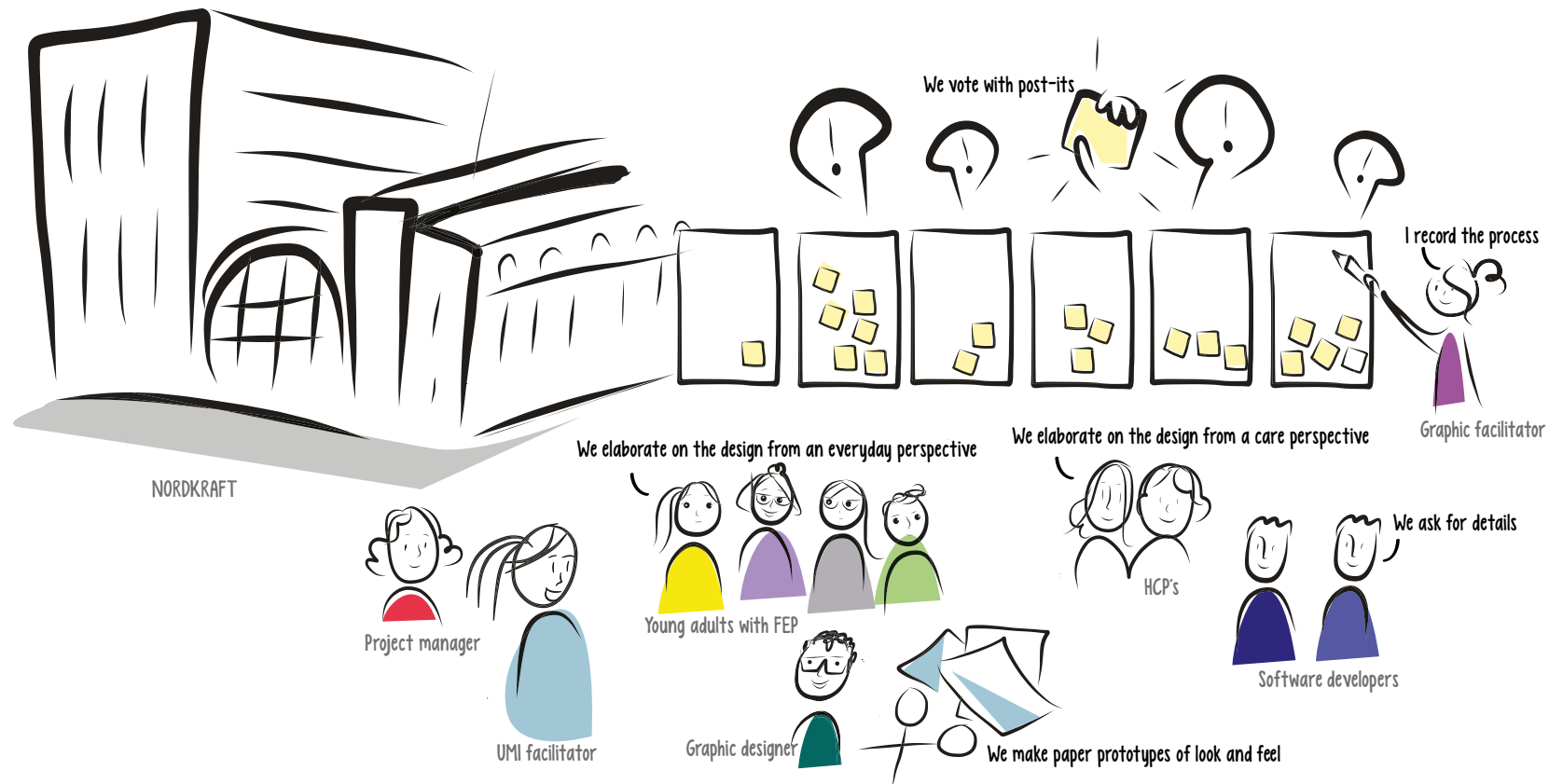
Templates - en vej til indsigt i det tavse & meningsfulde

- Templates skaber konkret og defineret ramme for at udfolde fortælling om, hvad der er svært og meningsfuldt for den enkelte
- Templates skaber en ramme for fælles forståelse af, hvordan det meningsfulde i livet kan understøttes teknologisk



Prototyping - at transformere meningsfuldhed til meningsfuld teknologi

- Gennem 'hands-on' aktiviteter udvikler vi vores fælles forståelse af det meningsfulde
- Gennem 'hands-on' aktiviteter udvikler vi teknologi der støtter det meningsfulde for de unge . . . at kunne tage vare på sig selv i hverdagslivet



Erfaringer med brug af PD som tilgang i udvikling

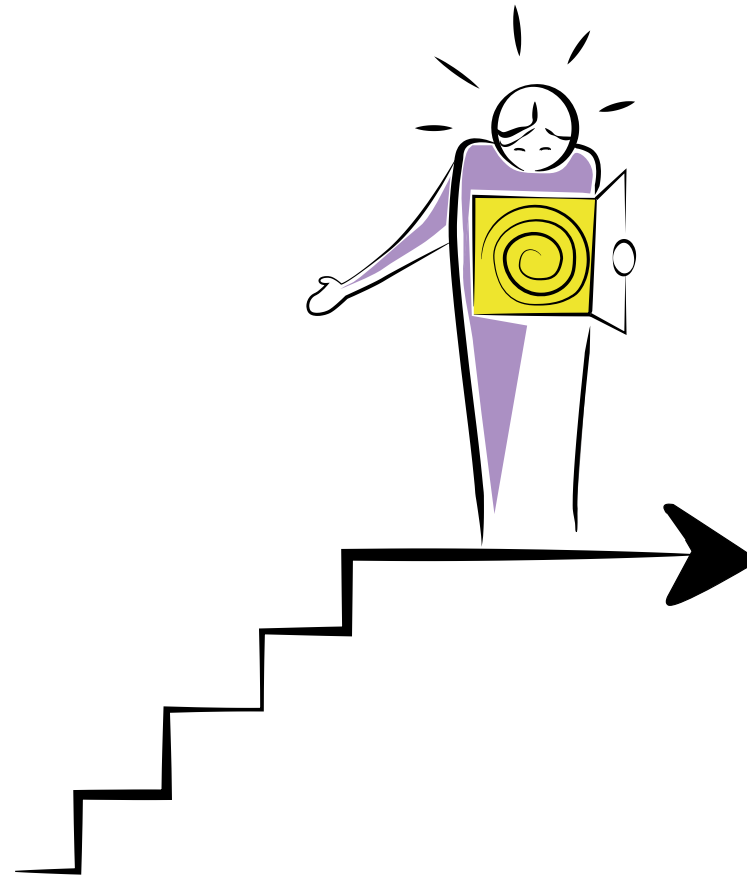
- PD har vist sig at være en værdifuld tilgang i afdækning af erkendte og ikke erkendte behov, ønsker og præferencer for støtte hos unge med ny-diagnosticeret skizofreni.
- PD kan bidrage til, at konkrete ideer bliver realiseret og omsat sammen med unge med skizofreni så deres behov, ønsker og præferencer matches.
- Gennem PD kan unge med ny-diagnosticeret skizofreni inddrages som med-designerer, hvor deres ekspertviden er essentiel for udvikling af en værdifuld teknologi, og rollen som ekspert er værdifuld for den unge.



Et brugerperspektiv på co-design

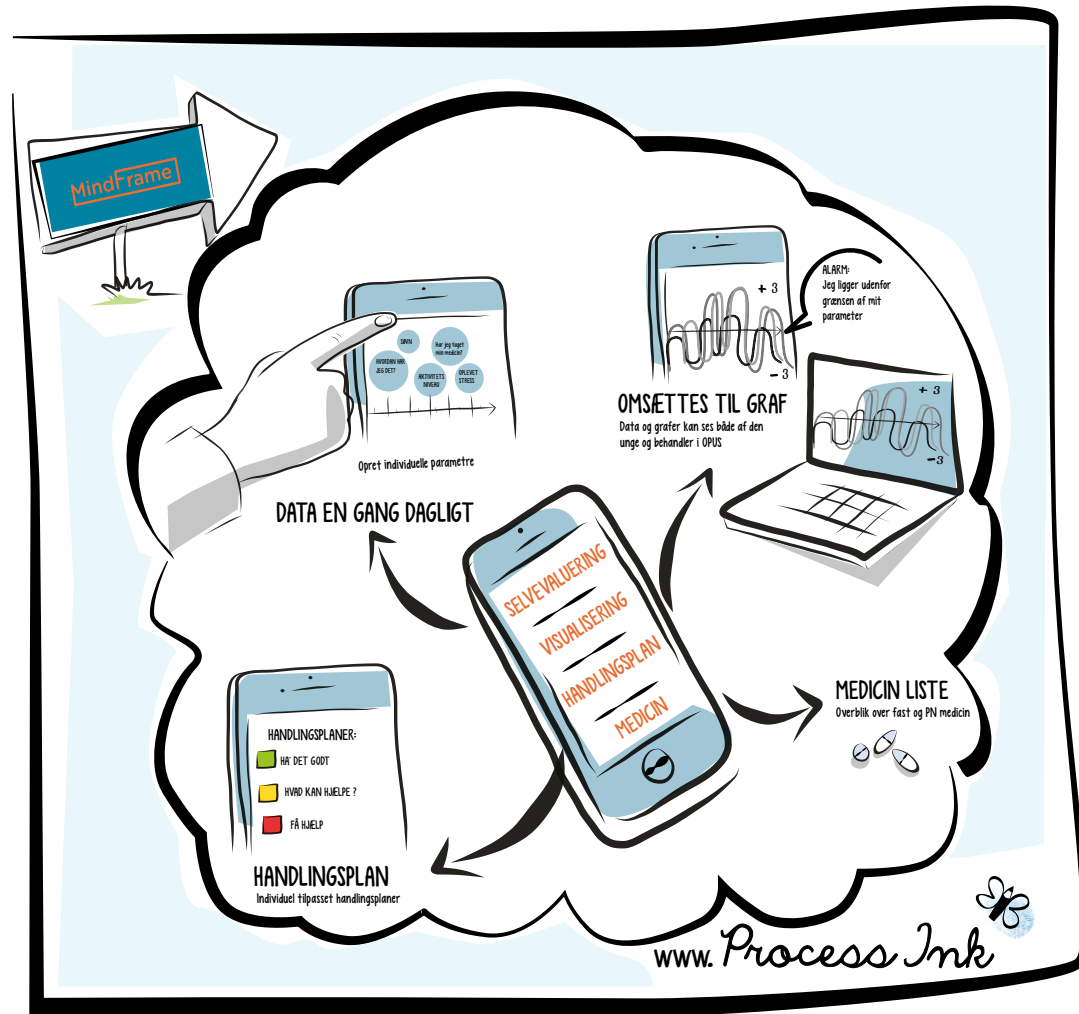
AT VÆRE CO-DESIGNER:

- Er en mediator for at opleve sig værdifuld
- Er en mediator for personlige indsigter
- Er en mediator for at opleve sig ligesom andre



MindFrame

- et system til støtte i livet udviklet af og til unge med skizofreni



Her kan du læse mere om systemet

MindFrame

Forside Om MindFrame Brugervejledning Kontakt

MindFrame - Et individuelt redskab til støtte i livet med skizofreni

MindFrame er et online system til støtte og overblik i det daglige liv med skizofreni. Det består af en smartphone applikation til patienten, en overblikskærm til behandleren og en webportal.

Læs om MindFrame her

Bliv bruger af MindFrame

Det er nemt at blive bruger af MindFrame-app'en.

Læs mere her

DATA EN GANG DAGLIGT
Opret individuelle parametre

OMSETTES TIL GRAF
Data og grafer kan ses både af den unge og behandler i OPUS

SELVVALGELSE
VISUALISERING
HANDLINGSPLAN
MEDICIN
MEDICINLISTE
Overblik over fast og PR medicin

HANDLINGSPLAN
Individual tilpassede handlingsplaner

www.Process Ink

REGION NORDJYLLAND PSYKIATRIEN IDÉ KLINIKKEN Med støtte fra TrykFonden

www.mindframe-app.dk

Tak til samarbejdspartnere

Økonomiske bidragsydere:

I gode hænder hos
AALBORG UNIVERSITETSHOSPITAL

LUNDBECKFONDEN

TrygFonden



Samarbejdspartnere:

Amb. for unge med skizofreni - OPUS

Enhed for psykiatrisk forskning

Idekliviken, Aalborg Universitetshospital

IT Projekt & Portefølje, Region Nordjylland

Forskningsenhed for klinisk sygepleje

Mental Health Engagement Network, Canada

MONSENSO

Spørgsmål?

For yderligere information kontakt da:

Malene Terp

Ph.d. studerende, Cand.cur., sygeplejerske

Enhed for psykiatrisk forskning, Aalborg Universitets hospital

Mail: m.terp@rn.dk

Tlf: 40128333