



# *Forlængede Fikseringer*

*Ved*

*Ph.d., post.doc. **Frederik Alkier Gildberg***

*Forsknings- & Udviklingsenheden Psykiatrisk Afdeling Middelfart, Institut for  
Regional Sundhedsforskning, SDU.*



Region Syddanmark

Gildberg 2014

 SYDDANSKUNIVERSITET.DK

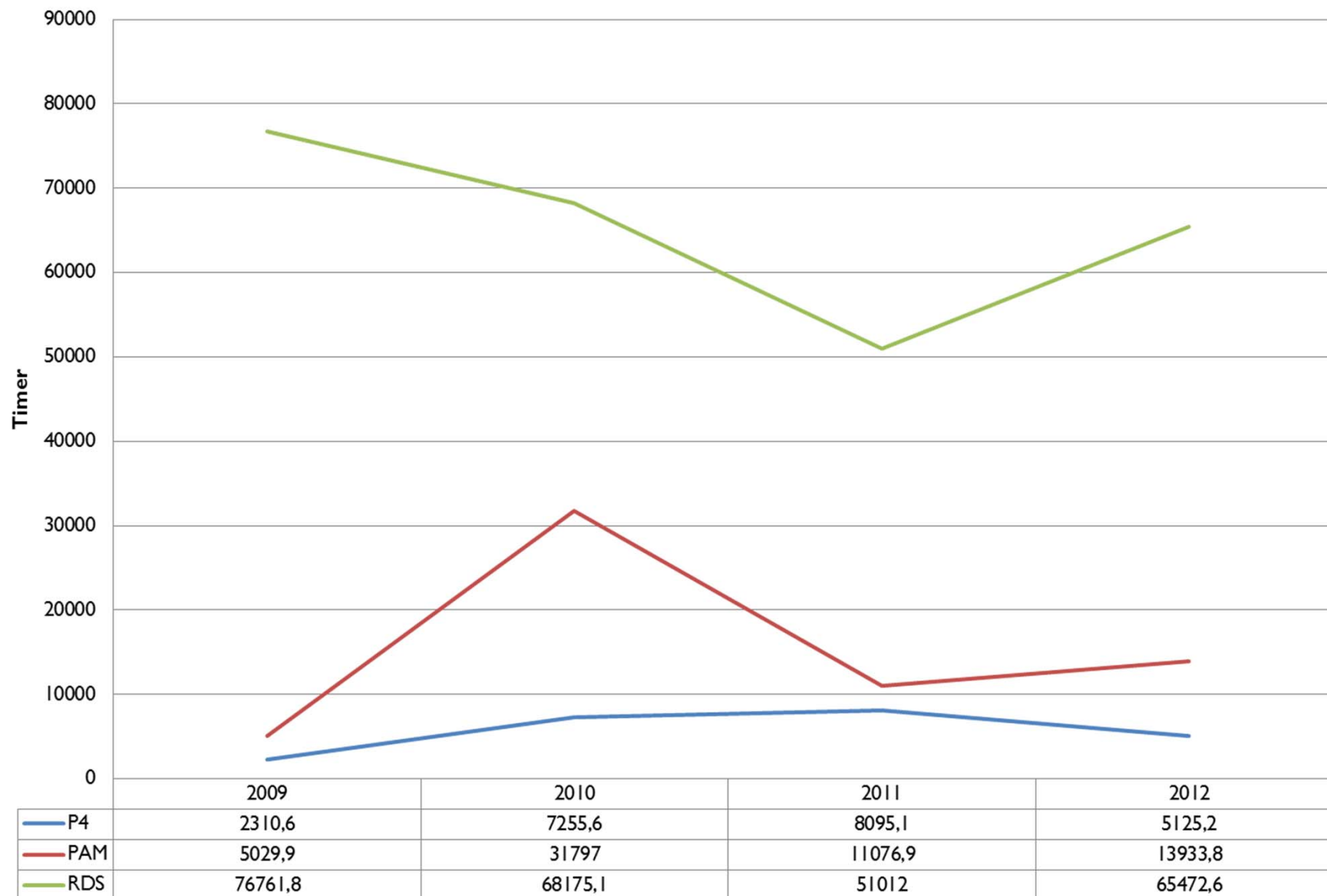


# Forlængede Fikseringer

- Eksisterende forskning på området peger på at varigheden af fikseringer er speciel høj i blandt retspsykiatriske patienter (Heilbrun et al., 1995; Psykiatrien i Region Syddanmark, 2012; Koekeila, Tuohimaki, Kaltiala-Heino, Lehtinen, & Joukamaa, 2002; Paavola & Tiihonen, 2010; Klinge, 1994).
- Studie af 7 lande viser en stor variation i varighed af fikseringer fra 4,5 timer til 1182 timer i gennemsnit (Steinert et al 2010).
- I Danmark steg antallet af episoder med varighed over 48 timer fra 675 episoder i 2011 til 882 episoder i 2013 (Statens Serum Institut 2014).
- Litteratur studie viser at der kun eksistere meget lidt viden om årsager og karakteristika vedr. disse forlængede fikseringer.



## Total liggetid i bælte over år 2009-2012, RDS, PAM, P4





# Årsager til brug af bæltefiksering

- **Håndtering af aggressioner indtil medicinen virker**  
(Busch & Shore, 2000; Fisher, 1994; Kallert, 2011; Walsh & Randell, 1995; Larue, Dumais, Ahern, Bernheim, & Mailhot, 2009; Laiho et al., 2012).
- **Grænsesætning af patienter eller skærmning ifht sanseindtryk** (Busch et.al. 2000, Fisher 1994);
- **Alvorlig forstyrrelse af behandlingsprogram** (Walsh & Randell, 1995; Fisher, 1994).
- **Patientens eget ønske** (Fisher, 1994; Laiho et al., 2012).
- **Forudgået vold, agitation, usamarbejdsvillighed, selvmordsforsøg, utilstedelig optræden** (Fisher, 1994; Laiho et al., 2012; Larue et al., 2009).



# Karakteristika af forlængede fikseringer

- Mænd er typisk længere fikseret end kvinder (Heilbrun et al., 1995).
- Bælte fiksering kombineret med “chemical restraint” øger sandsynligheden for længere varighed specielt ved patienter fikseret som følge af angreb på personale (Knutzen et al., 2012).
- Tidligere tvangsindlæggelser, tidligere episoder og patienter med diagnosen skizofreni predikterer lang varighed (>24 timer) (Koekeila et al., 2002).
- Litteraturstudie indenfor retspsykiatri omfatter dog intet om forlængede fikseringer (Hui et al., 2013).



# As Time Goes By...

## **Formål:**

At undersøge årsager til og karakteristika af forlængede bæltefikserings episoder hos indlagte retspsykiatriske patienter.

## **Metode:**

Dokumentanalyse af elektroniske journaler (lægenotater) umiddelbart før, under og efter fiksering med bælte i perioden jan. 2010 til dec. 2012.

- Slides udtaget af hensyn til kommende publikation :

Gildberg, FA., Fristed, P., Makransky, G., Moeller, EH., Nielsen, LD.,  
Bradley, SK. 2014. As Time Goes by: Reasons and characteristics of prolonged  
episodes of mechanical restraint in forensic psychiatry



# Udvikling

- **M**echanical
- **R**estraint
  
- **C**onfounding factors
- **R**isk
- **A**lliance
- **S**cale





# Spørgsmål?

# Tak for jeres opmærksomhed!

*Email:* [Frederik.Alkier.Gildberg@Rsyd.dk](mailto:Frederik.Alkier.Gildberg@Rsyd.dk)

*Info:* [www.F-P-N.dk](http://www.F-P-N.dk)

